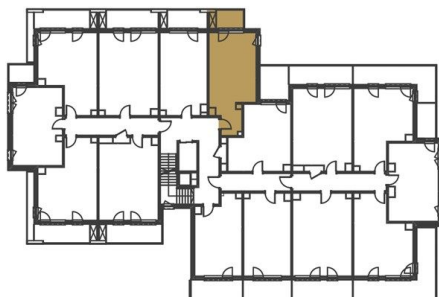


BUDYNEK: B PIĘTRO: 2



MIESZKANIE B.3.09

PIĘTRO:	2
LICZBA POKOI:	1
POW. UŻYTKOWA:	34,31 m ²
WYSOKOŚĆ POMIESZCZEŃ:	2,68 m

1 Hol	5,06
2 Pokój + aneks	25,18
3 Łazienka	4,07
	34,31 m²
4 Balkon	5,35 m ²

S SAND & SKY
APARTMENTS

INFORMACJE DOTYCZĄCE SPRZEDAŻY



Międzyzdroje: +48 577 155 677
Gorzów Wlkp.: +48 506 383 905
Zielona Góra: +48 577 933 633



kontakt@sandandsky.eu

www.sandandsky.eu

- Grzejnik płytowy
- Grzejnik łazienkowy drabinkowy
- Ścianki działowe nadające się do demontażu

Aranżacja jest rysunkiem poglądowym i nie stanowi oferty handlowej, w rozumieniu przepisów kodeksu cywilnego. Powierzchnia użytkowa pomieszczeń zgodna z Rozporządzeniem Ministra Transportu, Budownictwa i Gospodarki Morskiej dnia 25.04.2012r. w sprawie szczegółowego zakresu i formy projektu budowlanego oraz z Polską Normą PN-ISO 9836:1997 z późniejszymi zmianami.



INWESTOR:
DOMBUD ZACHÓD
ul. Walczaka 41B
66-400 Gorzów Wlkp.



PROJEKTANT:
FBA Sp. z o.o.
ul. Piastów 1/3
70-325 Szczecin

