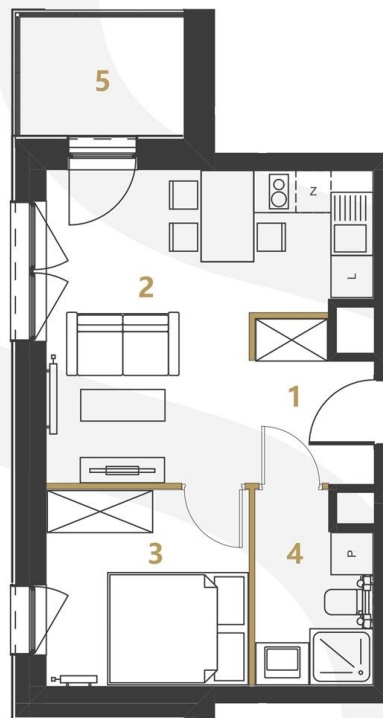
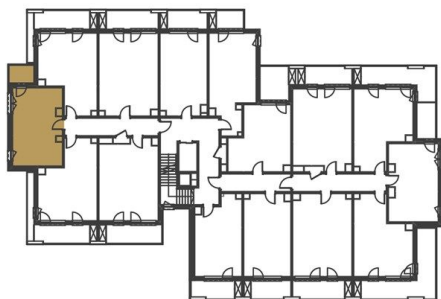


BUDYNEK: B PIĘTRO: 1



## MIESZKANIE B.2.13

|                       |                      |
|-----------------------|----------------------|
| PIĘTRO:               | 1                    |
| LICZBA POKOI:         | 2                    |
| POW. UŻYTKOWA:        | 32,02 m <sup>2</sup> |
| WYSOKOŚĆ POMIESZCZEŃ: | 2,68 m               |

|                 |                            |
|-----------------|----------------------------|
| 1 Hol           | 3,50                       |
| 2 Pokój + aneks | 16,36                      |
| 3 Pokój         | 7,92                       |
| 4 Łazienka      | 4,24                       |
|                 | <b>32,02 m<sup>2</sup></b> |
| 5 Balkon        | 3,83 m <sup>2</sup>        |

**S SAND & SKY**  
APARTMENTS

### INFORMACJE DOTYCZĄCE SPRZEDAŻY



Międzyzdroje: +48 577 155 677  
Gorzów Wlkp.: +48 506 383 905  
Zielona Góra: +48 577 933 633



[kontakt@sandandsky.eu](mailto:kontakt@sandandsky.eu)

[www.sandandsky.eu](http://www.sandandsky.eu)

INWESTOR:  
DOMBUD ZACHÓD  
ul. Walczaka 41B  
66-400 Gorzów Wlkp.



PROJEKTANT:  
FBA Sp. z o.o.  
ul. Piastów 1/3  
70-325 Szczecin



- Grzejnik płytowy
- Grzejnik łazienkowy drabinkowy
- Ścianki działowe nadające się do demontażu

Aranżacja jest rysunkiem poglądowym i nie stanowi oferty handlowej, w rozumieniu przepisów kodeksu cywilnego. Powierzchnia użytkowa pomieszczeń zgodna z Rozporządzeniem Ministra Transportu, Budownictwa i Gospodarki Morskiej dnia 25.04.2012r. w sprawie szczegółowego zakresu i formy projektu budowlanego oraz z Polską Normą PN-ISO 9836:1997 z późniejszymi zmianami.

