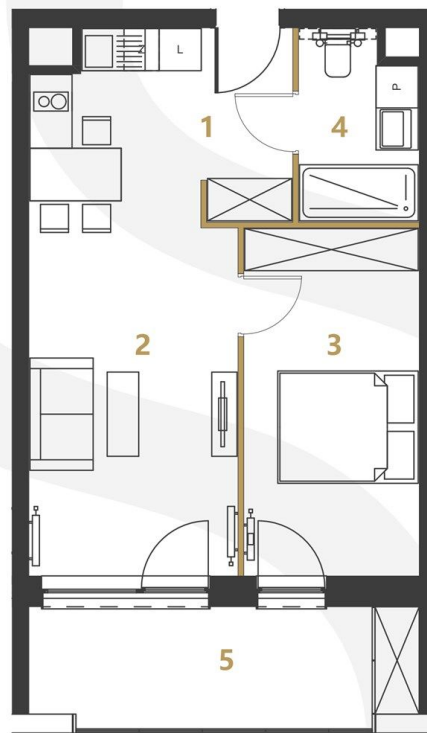
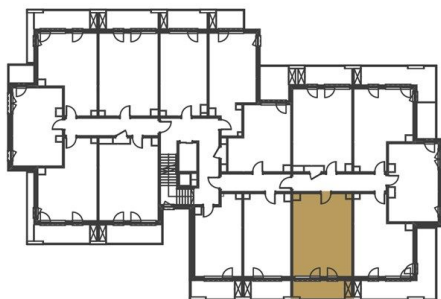


BUDYNEK: B PIĘTRO: 1



## MIESZKANIE B.2.03

PIĘTRO:	1
LICZBA POKOI:	2
POW. UŻYTKOWA:	40,97 m <sup>2</sup>
WYSOKOŚĆ POMIESZCZEŃ:	2,68 m

1 Hol	3,29
2 Pokój + aneks	21,19
3 Pokój	12,18
4 łazienka	4,31
	<b>40,97 m<sup>2</sup></b>
5 Balkon	9,17 m <sup>2</sup>

**S SAND & SKY**  
APARTMENTS

### INFORMACJE DOTYCZĄCE SPRZEDAŻY



Międzyzdroje: +48 577 155 677  
Gorzów Wlkp.: +48 506 383 905  
Zielona Góra: +48 577 933 633



kontakt@sandandsky.eu

[www.sandandsky.eu](http://www.sandandsky.eu)

- Grzejnik płytowy
- Grzejnik łazienkowy drabinkowy
- Ścianki działowe nadające się do demontażu

Aranżacja jest rysunkiem poglądowym i nie stanowi oferty handlowej, w rozumieniu przepisów kodeksu cywilnego. Powierzchnia użytkowa pomieszczeń zgodna z Rozporządzeniem Ministra Transportu, Budownictwa i Gospodarki Morskiej dnia 25.04.2012r. w sprawie szczegółowego zakresu i formy projektu budowlanego oraz z Polską Normą PN-ISO 9836:1997 z późniejszymi zmianami.



INWESTOR:  
DOMBUD ZACHÓD  
ul. Walczaka 41B  
66-400 Gorzów Wlkp.



PROJEKTANT:  
FBA Sp. z o.o.  
ul. Piastów 1/3  
70-325 Szczecin

