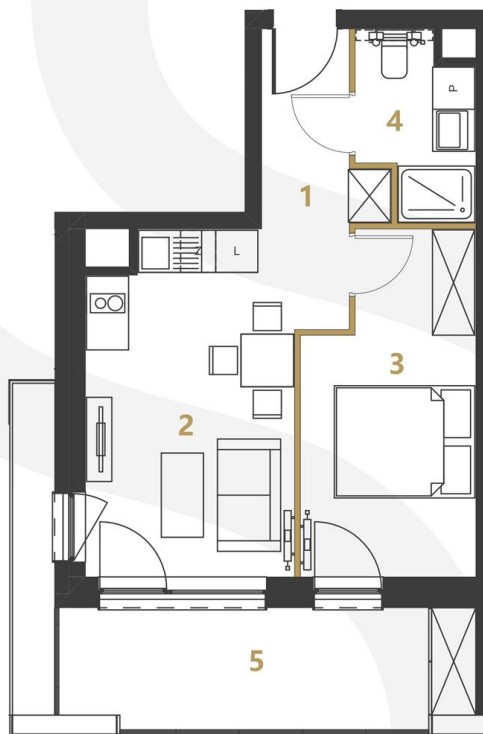
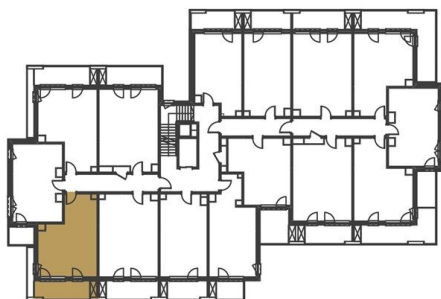


BUDYNEK: A PIĘTRO: 1



## MIESZKANIE A.2.12

PIĘTRO:	1
LICZBA POKOI:	2
POW. UŻYTKOWA:	33,88 m <sup>2</sup>
WYSOKOŚĆ POMIESZCZEŃ:	2,68 m

1 Hol	3,79
2 Pokój + aneks	15,29
3 Pokój	11,00
4 łazienka	3,80
	<b>33,88 m<sup>2</sup></b>
5 Balkon	9,78 m <sup>2</sup>



### INFORMACJE DOTYCZĄCE SPRZEDAŻY



Międzyzdroje: +48 577 155 677  
Gorzów Wlkp.: +48 506 383 905  
Zielona Góra: +48 577 933 633



[kontakt@sandandsky.eu](mailto:kontakt@sandandsky.eu)

[www.sandandsky.eu](http://www.sandandsky.eu)

- Grzejnik płytowy
- Grzejnik łazienkowy drabinkowy
- Ścianki działowe nadające się do demontażu

Aranżacja jest rysunkiem poglądowym i nie stanowi oferty handlowej, w rozumieniu przepisów kodeksu cywilnego. Powierzchnia użytkowa pomieszczeń zgodna z Rozporządzeniem Ministra Transportu, Budownictwa i Gospodarki Morskiej dnia 25.04.2012r. w sprawie szczegółowego zakresu i formy projektu budowlanego oraz z Polską Normą PN-ISO 9836:1997 z późniejszymi zmianami.



INWESTOR:  
DOMBUD ZACHÓD  
ul. Walczaka 41B  
66-400 Gorzów Wlkp.



PROJEKTANT:  
FBA Sp. z o.o.  
ul. Piastów 1/3  
70-325 Szczecin

