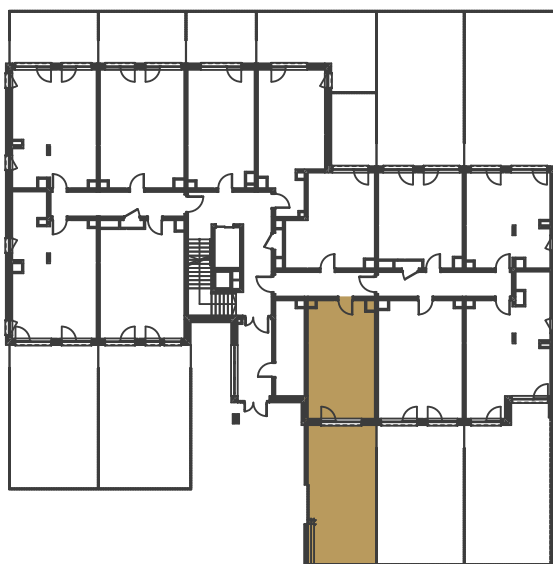



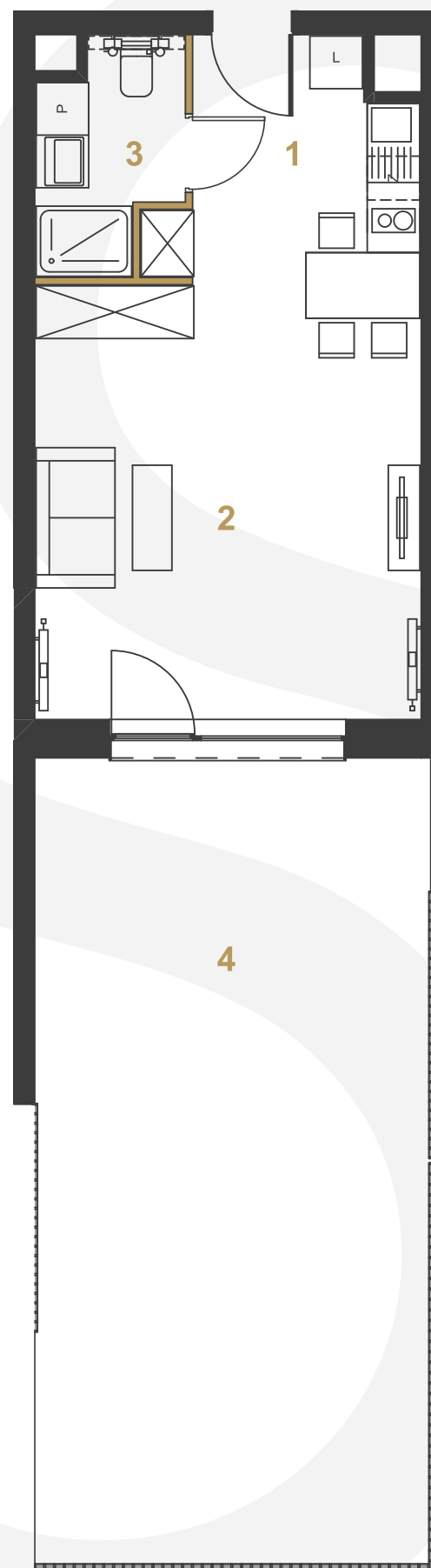


BUDYNEK: B PIĘTRO: 0



-  Grzejnik płytowy
-  Grzejnik łazienkowy drabinkowy
-  Ścianki działowe nadające się do demontażu

Aranżacja jest rysunkiem poglądowym i nie stanowi oferty handlowej w rozumieniu przepisów kodeksu cywilnego.
Lokal został wydzielony trwałymi przegrodami w obrębie budynku oraz spełnia wymogi art. 2 ust. 2 ustawy z dnia 24 czerwca 1994r. o własności lokali (t.j. Dz. U. z 2021r. poz. 1048).
Powierzchnia użytkowa została wyliczona wg. PN-ISO 9836:1997.



MIESZKANIE B.1.01

PIĘTRO:	0
LICZBA POKOI:	1
POW. UŻYTKOWA:	33,31 m ²
WYSOKOŚĆ POMIESZCZEŃ:	2,98 m

Hol	3,79
Pokój + aneks	25,64
Łazienka	3,88

Przedogródek	42,04 m ²
--------------	----------------------

INFORMACJE DOTYCZĄCE SPRZEDAŻY

Międzyzdroje : +48 577 155 677

Międzyzdroje : +48 518 430 177

Gorzów Wlkp. : +48 506 383 905

kontakt@sandandsky.eu

www.sandandsky.eu

INWESTOR:
DOMBUD ZACHÓD
ul. Walczaka 41B
66-400 Gorzów Wlkp.



PROJEKTANT:
FBA Sp.z o.o.
ul. Piastów 1/3
70-325 Szczecin

