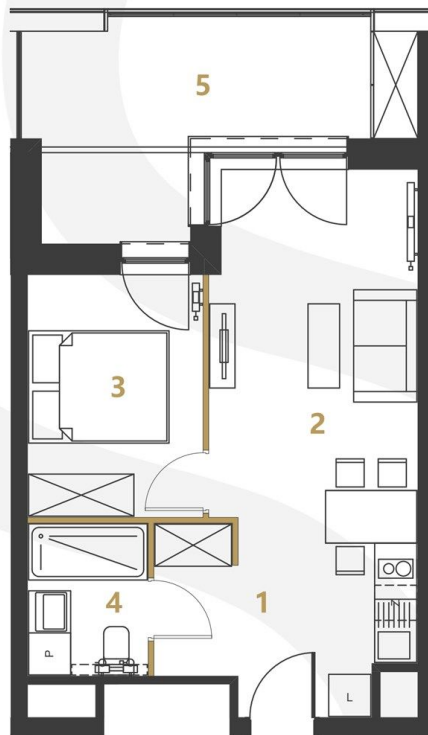
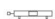




BUDYNEK: B PIĘTRO: 4



-  Grzejnik płytowy
-  Grzejnik łazienkowy drabinkowy
-  Ścianki działowe nadające się do demontażu

Aranżacja jest rysunkiem poglądowym i nie stanowi oferty handlowej, w rozumieniu przepisów kodeksu cywilnego. Powierzchnia użytkowa pomieszczeń zgodna z Rozporządzeniem Ministra Transportu, Budownictwa i Gospodarki Morskiej dnia 25.04.2012r. w sprawie szczegółowego zakresu i formy projektu budowlanego oraz z Polską Normą PN-ISO 9836:1997 z późniejszymi zmianami.



## MIESZKANIE B.5.06

PIĘTRO:	4
LICZBA POKOI:	2
POW. UŻYTKOWA:	35,59 m <sup>2</sup>
WYSOKOŚĆ POMIESZCZEŃ:	2,68 m

1 Hol	5,00
2 Pokój + aneks	18,49
3 Pokój	8,47
4 łazienka	3,63
	<b>35,59 m<sup>2</sup></b>

5 Balkon	12,57 m <sup>2</sup>
----------	----------------------

 **SAND  
& SKY**  
APARTMENTS

### INFORMACJE DOTYCZĄCE SPRZEDAŻY



Międzyzdroje: +48 577 155 677  
Gorzów Wlkp.: +48 506 383 905  
Zielona Góra: +48 577 933 633



[kontakt@sandandsky.eu](mailto:kontakt@sandandsky.eu)

[www.sandandsky.eu](http://www.sandandsky.eu)

INWESTOR:  
DOMBUD ZACHÓD  
ul. Walczaka 41B  
66-400 Gorzów Wlkp.



PROJEKTANT:  
FBA Sp. z o.o.  
ul. Piastów 1/3  
70-325 Szczecin

