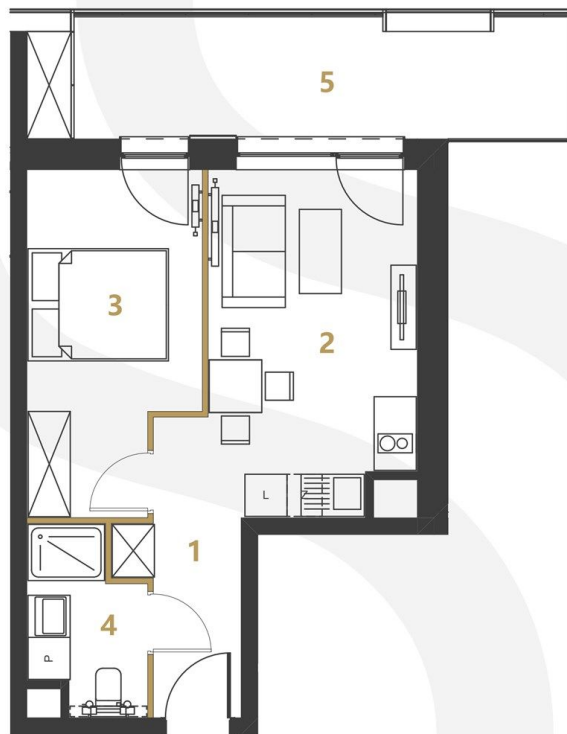
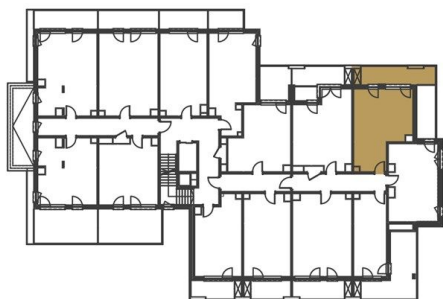


BUDYNEK: B PIĘTRO: 3



MIESZKANIE B.4.05

| | |
|-----------------------|----------------------|
| PIĘTRO: | 3 |
| LICZBA POKOI: | 2 |
| POW. UŻYTKOWA: | 33,88 m ² |
| WYSOKOŚĆ POMIESZCZEŃ: | 2,68 m |

| | |
|-----------------|----------------------------|
| 1 Hol | 3,79 |
| 2 Pokój + aneks | 15,29 |
| 3 Pokój | 11,00 |
| 4 łazienka | 3,80 |
| | 33,88 m² |

| | |
|----------|----------------------|
| 5 Balkon | 12,88 m ² |
|----------|----------------------|

S SAND & SKY
APARTMENTS

INFORMACJE DOTYCZĄCE SPRZEDAŻY



Międzyzdroje: +48 577 155 677
Gorzów Wlkp.: +48 506 383 905
Zielona Góra: +48 577 933 633



kontakt@sandandsky.eu

www.sandandsky.eu

- Grzejnik płytowy
- Grzejnik łazienkowy drabinkowy
- Ścianki działowe nadające się do demontażu

Aranżacja jest rysunkiem poglądowym i nie stanowi oferty handlowej, w rozumieniu przepisów kodeksu cywilnego. Powierzchnia użytkowa pomieszczeń zgodna z Rozporządzeniem Ministra Transportu, Budownictwa i Gospodarki Morskiej dnia 25.04.2012r. w sprawie szczegółowego zakresu i formy projektu budowlanego oraz z Polską Normą PN-ISO 9836:1997 z późniejszymi zmianami.



INWESTOR:
DOMBUD ZACHÓD
ul. Walczaka 41B
66-400 Gorzów Wlkp.



PROJEKTANT:
FBA Sp. z o.o.
ul. Piastów 1/3
70-325 Szczecin

